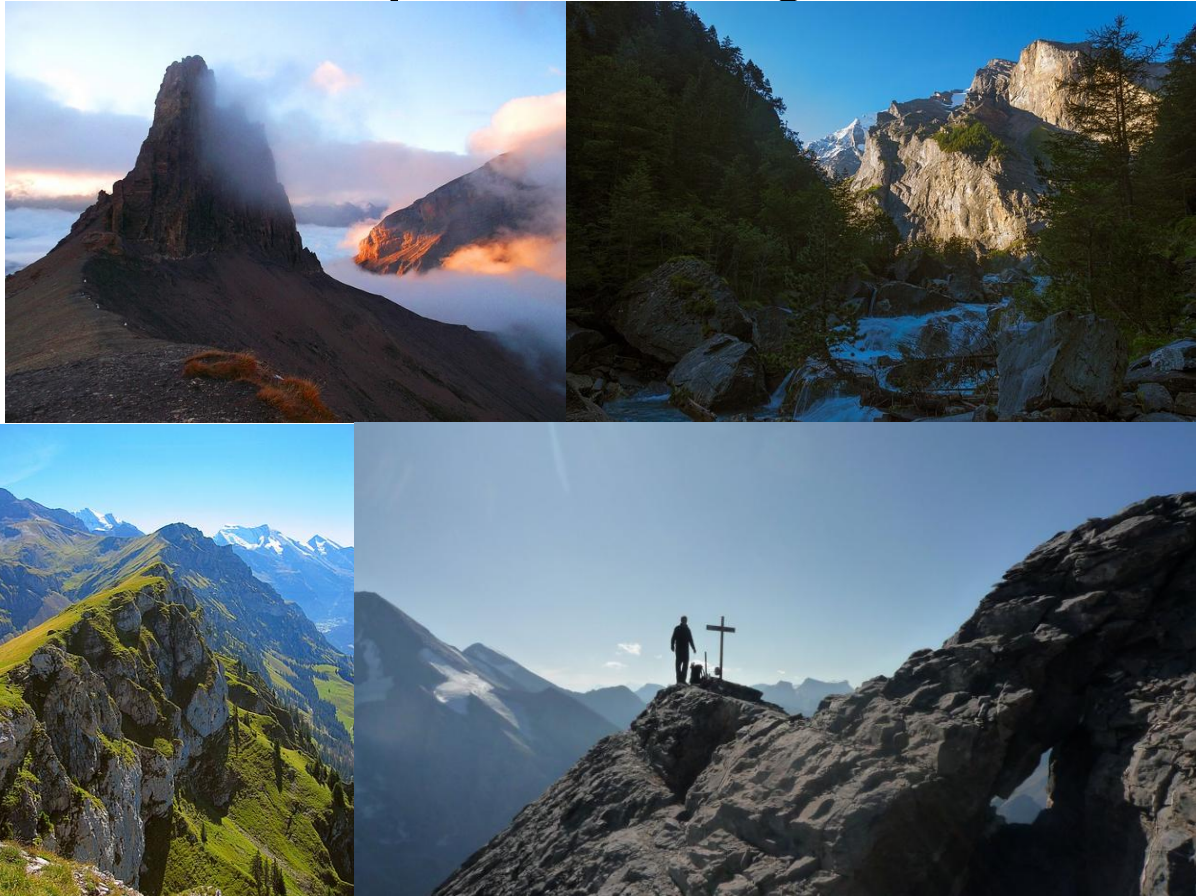




**HERZLICH WILLKOMMEN BEI DER ALPINE – CENTER KANDERSTEG GMBH**  
Der offiziellen Bergsportschule von Kandersteg (since 1960)  
Wir bieten Ihnen vielfältige Erlebnisse und aktive Erholung mit Bergambiente

## Alpine Wanderungen



Exklusive alpine Wanderungen auf fast unberührten Pfaden im Kandertal. Abseits der Wanderströme führen wir Sie zu aussergewöhnlichen Pass- und Gratrouten oder Gipfelwanderungen. In Tages oder zwei Tages Touren zeigen wir Ihnen die ursprünglichste Bergwelt der Region. **In Kleingruppen von 5 – 8 Gästen** erkunden wir die schönsten nicht markierten Wanderrouen rund um Kandersteg. Alle Touren haben etwas zu erzählen oder bestechen durch ihre Schönheit, Einzigartigkeit oder durch das weite Panorama.

### **KANDERTALER WILDERERPfad T3 – T5 (1 Tag)**

Auf den Spuren des bekannten Wilderers „Gabischnuzi“ Ende des neunzehnten Jahrhunderts lebte der Wilddieb und „Schliiker“ im Kandertal. Dieser lieferte sich Filmreife Verfolgungsjagden und urkomische Anekdoten mit Polizei Wildhüter und Gerichtspräsident. Zu viel wollen wir Ihnen an dieser Stelle aber noch nicht verraten. Wir sind in seinem bevorzugten Jagdrevier und durchwandern all seine bekannten Schleichwege wie die Sattelwana, Brochni flue, Tschingla. Und erzählen Ihnen vor Ort Geschichten zu den Schauplätzen und der einmaligen Persönlichkeit. Mit Gerihorn und Rüederigsgrat warten zudem ein Gipfel und eine wunderbare Grattour hoch über dem Kander- und Kiental.

### **GASTERESPITZ 2821m T3 - T4 (1 Tag)**

Der höchste Wandergipfel im Gasterntal mit dem spektakulärsten Aufstieg der Region. Der Aufstieg nach Wildelsigen ist schon ein Highlight und kann sicher zu den spektakulärsten Hüttenwanderungen gezählt werden. Der exponierte Wanderweg führt ab Gasterntal zur Balmhornhütte und vorbei zum höchsten Wandergipfel des wildromantischen Gasterntals. Wir nehmen Platz in den Logenplätzen und geniessen die Sicht auf die ganze Talschaft sowie Kanderfirn, Lötschenpass, und die umliegenden 3000er.

### **SPARRE / FISISTOCK 2946m T4 – T6 (2 Tage / 1 Tag davon geführt)**

Die Lange und anspruchsvolle Wanderung mit hochalpinem Passübergang mit Klettersteigcharakter von Kandersteg auf den Fisistock.

Anspruchsvolle Bergtour mit einer Übernachtung in der SAC Doldenhornhütte bringt Sie in die Hochalpine und Wilde Gegend des Bibergpass. Das stille Brünnlital und der Felsenpfad von der Fisialp zurück zur Doldenhornhütte komplettieren das Hochalpine Wandervergnügen.

### **KANDERSTEG 4 PÄSSE HAUTE ROUTE T3 - T4 (2 Tage)**

2 tägiger Klassiker über Gemmipass – Lämmerenhütte - Rote Totz Lücke – Chindbettipass – Schwarz Grätli – Gällihorn.

Die Rundwanderung abseits der Wanderströme, welche

die ursprünglich Natur und Tierwelt der Gemmiregion widerspiegelt.

Einmalige Durchquerungen von Lämmerental und Tälital mit Wildbeobachtungen von grossen Steinbock Populationen.

### **INFOS**

Link Unterkunft:

[www.doldenhornhuetten.ch](http://www.doldenhornhuetten.ch)

[www.laemmerenhuetten.ch](http://www.laemmerenhuetten.ch)

Links Ausgangspunkte Zustieg und Abstieg:

[www.sunnbuel.ch](http://www.sunnbuel.ch)

[www.kandergrund.ch](http://www.kandergrund.ch)

[www.kandersteg.ch](http://www.kandersteg.ch)

[www.gasterntal.ch](http://www.gasterntal.ch)

### **PROGRAMM / TOURENCHARAKTER**

Den genauen Programmablauf erhalten Sie mit der Buchungsbestätigung

#### **Kandertaler Wildererpfad:**

**Durchführungen:**

**SA 16. Juni | MI 18. Juli | MO 13. August | SO 2. September 2018**

Privattouren täglich von Mitte Juni – September

Treffpunkt: 8.00 Uhr (Schulhausparkplatz Kandergrund)

Transfer: mit Bus bis Alp Gerenen

Dauer: 5 – 6 Stunden

Schwierigkeit: T4 – T5

Anstieg von 612 Höhenmeter

Abstieg von 740 Höhenmeter

**Gasterespitz:****Durchführungen: MI 15. August | SA 15. September 2018**

Privattouren täglich von Mitte Juni – September

Treffpunkt: 8.00 Uhr Parkplatz ehem. Kaserne Bären Kandersteg

Dauer: 6 – 7 Stunden

Schwierigkeit: T3 - T4

Anstieg von 1464 Höhenmeter

Abstieg von 1464 Höhenmeter

**Sparre / Fisistock:****Durchführung: MO / DI 20. – 21. August | SA / SO 22. – 23. September 2018**

Privattouren täglich von August – September

Treffpunkt: 17.00 Uhr SAC Doldenhornhütte

Transfer: mit PW bis Schützenhaus Kandersteg

Dauer: Tag 1 ca. 2.5 Stunden / Tag 2 ca. 6 – 7 Stunden

Schwierigkeit: T4 - T6

Tag 1 Anstieg von 741 Höhenmeter

Tag 2 Anstieg von 907 Höhenmeter

Tag 2 Abstieg von 1648 Höhenmeter

**Kandersteger 4 Pässe Haute Route:****Durchführungen: SA / SO 8. – 9. September 2018**

Privattouren täglich von Mitte Juni – September

Treffpunkt: ca. 18.00 Uhr SAC Lämmerenhütte

Transfer: mit PW oder Bus bis Talstation und Bergfahrt mit Luftseilbahn Sunnbüel

Dauer: Tag 1 ca. 3.5 Stunden / Tag 2 ca. 5 – 6 Stunden

Schwierigkeit: T3 – T4

Tag 1 Anstieg von 572 Höhenmeter

Tag 2 Anstieg von 412 Höhenmeter

Tag 2 Abstieg von 570 Höhenmeter

SAC Berg und Alpin Wanderskala siehe Link:

<http://www.sac-cas.ch/unterwegs/schwierigkeits-skalen.html>**DAS MÜSSEN SIE WISSEN****Anmeldung Anmeldefrist:**

Sie können Sich für unsere Aktivitäten folgendermassen bei uns anmelden.

- per Internet auf [www.alpine-center.ch](http://www.alpine-center.ch) (Reservationsprogramm)
- telefonisch zu Geschäftsöffnungszeiten mit der Telefonnummer +41 (0) 33 675 01 01
- oder zu Geschäftsöffnungszeiten direkt bei der Basis an der Bahnhofstrasse in Kandersteg.

(in der Hochsaison ist unsere Basis 7 Tage in der Woche geöffnet und wir sind dann auch telefonisch oder per E- Mail erreichbar)

Sie bekommen nach der Anmeldung eine Buchungsbestätigung per E-Mail zugeschickt.

Anmeldefrist ist spätestens 1 Woche zuvor.

Für Tourenwünsche im Juli oder August ist eine Buchung spätestens 14 Tage zuvor nötig.

Jedoch gilt umso früher die Buchung desto sicherer wird die Durchführung gewährleistet bzw. können wir Ihnen freie Plätze garantieren.

Im Idealfall mit Angabe eines Zeitfensters oder Ersatzdatum.

Wichtig: bei einer Buchung die wegen schlechtem Wetter oder schlechten

Verhältnissen vom Alpine – Center Kandersteg abgesagt werden muss entstehen für sie keinerlei Kosten. (siehe AGB)

**Unterkunft:**

Die 2 tägigen Alpinen Wanderungen sind mit einer Übernachtung in der SAC Doldenhornhütte bzw. SAC Lämmerenhütte verbunden.

(Massenlager mit Duvet und Kissen)

Wählbar Menu in der Hütte (vegetarisch oder mit Fleisch)

Wir buchen Ihre HP automatisch als Fleischesser wenn Sie lieber eine vegetarische Verpflegung wünschen teilen Sie uns dies bei der Buchung mit.

Wenn für sie die Anreise bzw. die Heimreise zu weit bzw. zu umständlich sein sollte vermitteln wir Ihnen gerne eine Unterkunft in Kandersteg

Sie können auswählen zwischen BB bis 4\* Hotel. Bitte teilen Sie uns dies wenn erwünscht bei der Buchung mit.

**Anforderungen:**

Die Anforderung für die Alpinen Wanderungen geführt begehen zu können sind eine gute Kondition und körperliche Verfassung. 100% Trittsicherheit ist ebenfalls sehr wichtig. Lange Wandertage in mäßig bis zum Teil steilem Gelände sollten für Sie mühelos machbar sein.

**Mietmaterial:**

Bei Bedarf erhalten Sie von uns für diese Tour folgendes Material gegen eine Leihgebühr zur Verfügung gestellt:

Teleskopstöcke

**Wetter und Verhältnisse:**

In den Bergen kommen sowohl im Sommer als auch im Winter extreme Wetter – Verhältnisse vor.

Wir prüfen im Vorfeld für jede Tour sehr genau die allgemeinen Verhältnisse und die Wettersituation und stützen uns auf Informationen unter anderem von mehreren seriösen Wetterdiensten zudem haben wir Zugriff auf lokale Wetterstationen die sehr genaue Informationen der Wetterlage in unsere Region versprechen.

Wir gehen diesbezüglich keinerlei Kompromisse ein und würden sie bei Änderungen der Wetterlage und der Verhältnisse 3 Tage vor Durchführung in Kenntnis setzen und informieren.

**Wir möchten Sie darauf aufmerksam machen, dass wir die alleinige und uneingeschränkte Entscheidung über die Durchführung treffen werden.**

Selbstverständlich gehen wir in keiner Art und Weise ein Risiko ein.

Das Wetter findet ja bekanntlich draußen statt und getreu dem Motto es gibt kein schlechtes Wetter sondern nur schlechte Bekleidung, findet Grundsätzlich die Tour bei jeder Witterung statt das heißt nicht nur bei Sonnenschein und blauem Himmel sondern auch bei leichtem bis unbeständigem Niederschlag sowie diffusen Lichtverhältnissen und leichter bis wechselhafter Bewölkung.

Bei anhaltendem Regen, Gewitter, Gewittervorhersage und sehr starker Bewölkung sowie bei grossen Schneemengen oder Lawinengefahr kann die Tour nicht durchgeführt werden. Auch bei nicht perfekten Gegebenheiten bietet Tour und Wetter ein eindrückliches Erlebnis in der Natur und an der frischen Luft. Und wenn diese auch zeitweise die Sicht schmälern sollte, bleiben die Erinnerungen an ein tolles Erlebnis in der Bergwelt bestehen.

**Führung / Leitung:**

Alle unsere Touren werden durch Dipl. Bergführer IVBV UIAA SBV / Bergführer Aspiranten SBV / Dipl. Wanderleiter SBV / Dipl. Seilspezialisten SOA und bei Gleitschirm Tandemflügen durch Dipl. Bi Place Piloten SHV aus der Region geführt. Diese sind ausgewiesene Experten und Kenner der Touren und der Region. Zudem verfügen sie über Sprachkenntnisse in Deutsch, Englisch oder Französisch. Die Guides der Bergsportschule Kandersteg bilden sich jährlich weiter. Sie erhalten mit der Buchungsbestätigung den Namen und die Mobilenummer Ihres Bergführers / Guides - diese ist jedoch nur in Notfällen zu benutzen. Für alle anderen Anliegen bitten wir Sie uns direkt bei der Basis zu kontaktieren unter der Nummer / +41 (0) 33 675 01 01

**Kosten:**

5 – 8 Gäste Sfr. 130.00 / Gast und Tag  
(für Privattouren verlangen Sie eine unverbindliche Preisofferte)

Alle Preise entsprechen dem offiziellen Tarifwerk des schweizerischen Bergführerverbandes (SBV).

**Bezahlung:**

- Bar in Schweizerfranken
- per Rechnung und EZS zahlbar netto innert 10 Tagen
- Gutscheine Alpine - Center

Die Zahlungsmodalitäten werden bei der Buchung bzw. mit der Buchungsbestätigung vereinbart.

**DAS BIETEN WIR****Unsere Leistungen:**

- 1 bis 2 tägige geführte Alpine – Wanderungen durch Dipl. Bergführer IVBV UIAA SBV oder Dipl. Wanderleiter SBV.
- Reservation der Unterkünfte
- 7.7% MwSt
- 15% Rabatt auf Artikel im Alpine – Center Sportshop  
(nicht auf Aktionen oder reduzierte Artikel sowie Mietartikel)

**Nicht inbegriffen:**

- Ihre Reisekosten für An- und Abreise
- persönliche Verpflegung
- Spesen Bergführer / Wanderleiter (ca. SFr. 60.00)  
(Spesen gelten nur für die 2 tägigen Wanderungen)
- Unterkünfte HP in Doldenhornhütte bzw. Lämmerenhütte (ca. SFr. 75.00 / Pers.)
- wenn nötig Bergbahntickets
- Bei Bedarf gesamtes technisches Equipment zum mieten (Sfr. 10.00 / Pers.)

**AGB / Versicherung / Annullationsbestimmungen:**

- bitte beachten Sie unsere allgemeinen Geschäftsbedingungen

### **Sicherheitskonzept:**

Unsere Aktivitäten, Touren und Kurse sind zertifiziert oder unterliegen strengen Richtlinien und Auflagen. Unsere Sicherheits- und Notfallkonzepte werden extern geprüft und jährlich einem 1-tägigen Stresstest unterzogen.

Die stetige Weiterbildung unserer Guides ist Pflicht und für unsere Organisation selbstverständlich.

Alle unsere Richtlinien und Auflagen entsprechen der obligatorischen Gesetzgebung der schweizerischen Eidgenossenschaft für kommerziell durchgeführte Outdoor und Adventure Aktivitäten, welche durch den Bundesrat ab dem 1.1.2014 in Kraft getreten ist.

Bergsport egal in welcher Form birgt immer ein Restrisiko. Alle unsere Bergführer und Guides sind sich zu jedem Zeitpunkt ihrer Verantwortung gegenüber den Gästen bewusst. Die Gesundheit der Gäste sowie der Schutz von Leib und Leben stehen unangefochten an erster Stelle.



### **TIPPS: Ihre Vorbereitung ist uns wichtig**

Bitte achten sie darauf, dass Sie nicht zu viel einpacken bzw. mitnehmen.

Wichtig sind Getränke, einen kleinen Snack sowie Sonnenschutz (Creme, Brille)

Selbstverständlich können Sie auch Fotoapparat bzw. Smartphone mitbringen um Ihre Eindrücke bildlich festhalten zu können.

### **Bekleidung:**

Wählen Sie der Jahreszeit entsprechend funktionelle Bekleidung die Feuchtigkeit gut transportiert.

Wenden Sie das Mehrschichtprinzip an so können Sie bei Temperaturschwankungen optimal reagieren.

### **Schuhe / Equipment:**

Stabile Bergschuhe mit einer festen und profilierten Sohle sowie stabile Wanderschuhe mit hohem Schaft und profilierten Sohle sind perfekt.

Trekkingschuhe, stabile Turnschuhe sind nicht empfehlenswert.

als Support für den Auf und Abstieg sind Teleskop Wanderstöcke ebenfalls zu empfehlen.

### **Lunch:**

Für den Tour Tag ist Verpflegung sehr wichtig nehmen Sie genügend Getränke und Snacks zur Stärkung mit. (Touren mit Übernachtung: Abendessen, Frühstück und die Verpflegung sowie Marschtee bekommen sie in der SAC Lämmerenhütte bzw. SAC Doldenhornhütte)

### **Rucksackpacken:**

Wir empfehlen Rucksäcke mit einem Volumen von 20 – 30 Liter

### **FRAGEN:**

Haben Sie Fragen, dann zögern sie nicht uns zu kontaktieren wir helfen Ihnen sehr gerne weiter.